

# Ceník 2020

1.2.2020 – 31.1.2021



**PONAST spol. s r.o.**

Na Potůčkách 163, 757 01 Valašské Meziříčí

Tel.: +420 604 298 356

E-mail: [obchod@ponast.cz](mailto:obchod@ponast.cz)

# OBSAH

strana

## automatické kotly řady STANDARD

Kotel PONAŠT KP 08 .....	3
Kotel PONAŠT KP 11, KP 11.1 .....	4
Kotel KP 21 .....	5
Kotel KP 51 .....	6

## automatické kotly řady PROFI

Kotel PONAŠT KP 52S .....	7
Kotel PONAŠT 82S .....	8
Kotel PONAŠT KP 12.1S, KP 12S .....	9

## základní příslušenství ke kotlům PONAŠT KP

Podavače pelet P1 .....	10
Zásobníky na pelety .....	11

## Automatický kotel na pelety KP 08

Tento praktický kotel je vybaven **automatickým zapalováním** a **poloautomatickým čištěním** výměníku. Je určen především pro instalaci v rodinných domech s nízkou tepelnou ztrátou, kde je jeho provoz řízen prostřednictvím pokojového termostatu.

**Nepodléhá kontrole dle zákona 201/2012 Zákona o ovzduší.**

<b>jmenovitý výkon</b>	<b>8 kW</b>
výkonový rozsah	2,4 – 8 kW
účinnost	91,5%
hmotnost	188 kg
výška	1217 mm
šířka	553 mm
hloubka	981 mm
předepsané palivo	dřevní pelety pr. 6 – 8 mm



**třída kotle: 5,      palivo: dřevní pelety – C1 dle ČSN EN 303-5:2013**

**SVT5626**

**Záruční doba na kotlové těleso je prodloužená na 5 let!**

**EKOdesign**

objednávací číslo	typ	cena bez DPH	cena s DPH
HKKI0809	KP 08 s řídicí jednotkou RKP, <b>SADA</b> (kotel, zásobník 165 l, podavač 750 mm) páka čištění výměníku vpravo	<b>62 200.- Kč</b>	75 262.- Kč
HKKI0809L	KP 08 s řídicí jednotkou RKP, <b>SADA</b> (kotel, zásobník 165 l, podavač 750 mm) páka čištění výměníku vlevo	<b>62 200.- Kč</b>	75 262.- Kč
HKXI0801	KP 08 s řídicí jednotkou RKP, páka čištění výměníku vpravo	<b>60 000.- Kč</b>	72 600.- Kč
HKXI0801L	KP 08 s řídicí jednotkou RKP, páka čištění výměníku vlevo	<b>60 000.- Kč</b>	72 600.- Kč

k cenám je počítána 21% DPH

## Automatický kotel na pelety KP 11, KP 11.1

Tento praktický kotel je vybaven **automatickým zapalováním** a **poloautomatickým čištěním** výměníku. Je určen především pro instalaci v rodinných domech, kde je jeho provoz řízen prostřednictvím pokojového termostatu.

	<b>KP 11</b>	<b>KP 11.1</b>
<b>jmenovitý výkon</b>	<b>19,5 kW</b>	<b>14,9 kW</b>
<b>výkonový rozsah</b>	5,8 – 19,5 kW	4,5 -14,9 kW
<b>účinnost</b>	90,5%	90,8%
<b>hmotnost</b>	297 kg	
<b>hmotnost sady</b>	385 kg	
<b>výška</b>	1440 mm	
<b>šířka</b>	565 mm	
<b>hloubka</b>	1078 mm	
<b>předepsané palivo</b>	dřevní pelety pr. 6 – 8 mm	



**třída kotle: 5,      palivo: dřevní pelety – C1 dle ČSN EN 303-5:2013**

**KP 11    SVT358**

**KP 11.1    SVT1381**

**Záruční doba na kotlové těleso je prodloužená na 5 let!**

**EKOdesign**

objednávací číslo	typ	cena bez DPH	cena s DPH
HKKI1109	KP 11 s řídicí jednotkou RKP, <b>SADA</b> (kotel, zásobník 400 l skládaný, podavač 1000 mm), páka čištění výměníku vpravo	<b>67 300.- Kč</b>	81 433.- Kč
HKKI1109L	KP11 s řídicí jednotkou RKP, <b>SADA</b> (kotel, zásobník 400 l skládaný, podavač 1000 mm), páka čištění výměníku vlevo	<b>67 300.- Kč</b>	81 433.- Kč
HKKI11003	KP 11.1 s řídicí jednotkou RKP, <b>SADA</b> (kotel, zásobník 400 l skládaný, podavač 1000 mm), páka čištění výměníku vpravo	<b>67 300.- Kč</b>	81 433.- Kč
HKKI11003L	KP 11.1 s řídicí jednotkou RKP, <b>SADA</b> (kotel, zásobník 400 l skládaný, podavač 1000 mm), páka čištění výměníku vlevo	<b>67 300.- Kč</b>	81 433.- Kč
HKYI1102	KP 11 s řídicí jednotkou RKP, páka čištění výměníku vpravo	<b>65 000.- Kč</b>	78 650.- Kč
HKYI1102L	KP 11 s řídicí jednotkou RKP, páka čištění výměníku vlevo	<b>65 000.- Kč</b>	78 650.- Kč
HKYI11002	KP 11.1 s řídicí jednotkou RKP, páka čištění výměníku vpravo	<b>65 000.- Kč</b>	78 650.- Kč
HKYI11002L	KP 11.1 s řídicí jednotkou RKP, páka čištění výměníku vlevo	<b>65 000.- Kč</b>	78 650.- Kč

k cenám je počítána 21% DPH

## Automatický kotel na pelety KP 21

Tento praktický kotel je vybaven **automatickým zapalováním** a **poloautomatickým čištěním** výměníku. Je určen především pro instalaci v rodinných domech až po domy bytové, průmyslové a zemědělské objekty a provozovny služeb, kde je jeho provoz řízen prostřednictvím pokojového termostatu.

Kotle je možno instalovat **do kaskád** pro dosažení celkového potřebného výkonu.

<b>jmenovitý výkon</b>	<b>29 kW</b>
výkonový rozsah	8,6 – 29 kW
účinnost	90,9%
hmotnost	335 kg
hmotnost sada	410 kg
výška	1440 mm
šířka	693 mm
hloubka	1100 mm
předepsané palivo	dřevní pelety pr. 6 – 8 mm



**třída kotle: 5,      palivo: dřevní pelety – C1 dle ČSN EN 303-5:2013**

**SVT1341**

**Záruční doba na kotlové těleso je prodloužená na 5 let!**

**EKOdesign**

objednávací číslo	typ	cena bez DPH	cena s DPH
HKKI2109	KP 21 s řídicí jednotkou RKP, <b>SADA</b> (kotel, zásobník 400 l skládaný, podavač 1000 mm), páka čištění výměníku vpravo	<b>80 400.- Kč</b>	97 284.- Kč
HKKI2109L	KP 21 s řídicí jednotkou RKP, <b>SADA</b> (kotel, zásobník 400 l skládaný, podavač 1000 mm), páka čištění výměníku vpravo	<b>80 400.- Kč</b>	97 284.- Kč
HKYI2101L	KP 21 s řídicí jednotkou RKP, páka čištění výměníku vlevo	<b>78 000.- Kč</b>	94 380.- Kč
HKYI2101	KP 21 s řídicí jednotkou RKP, páka čištění výměníku vpravo	<b>78 000.- Kč</b>	94 380.- Kč

k cenám je počítána 21% DPH

## Automatický kotel na pelety KP 51

Tento praktický kotel je vybaven **automatickým zapalováním** a **poloautomatickým čištěním** výměníku. Je určen především pro instalaci do bytových domů, pro průmyslové a zemědělské objekty a provozovny služeb, kde je jeho provoz řízen prostřednictvím pokojových čidel  
 Kotle je možno instalovat **do kaskád** pro dosažení celkového potřebného výkonu.



<b>jmenovitý výkon</b>	<b>49,5 kW</b>
výkonový rozsah	14,6 – 49,5 kW
účinnost	90,4%
hmotnost	495 kg
výška	1590 mm
šířka	823 mm
hloubka	1102 mm
předepsané palivo	dřevní pelety pr. 6 – 8 mm

**třída kotle: 5,      palivo: dřevní pelety – C1, dle ČSN EN 303-5:2013**

**SVT1344**

**Záruční doba na kotlové těleso je prodloužená na 5 let!**

**EKOdesign**

objednávací číslo	typ	cena bez DPH	cena s DPH
HKYI5101	KP 51 s řídicí jednotkou RKP, páka čištění výměníku vpravo	<b>99 000.- Kč</b>	119 790.- Kč
HKYI5101L	KP 51 s řídicí jednotkou RKP, páka čištění výměníku vlevo	<b>99 000.- Kč</b>	119 790.- Kč

k cenám je počítána 21% DPH

## Automatický kotel na pelety KP 52S

Plně automatický kotel KP 52S je vybaven **automatickým zapalováním, čištěním výměníku spalin a vynášením popela**. Jeho provoz lze řídit ekvitermně na základě venkovní teploty. Kotel se špičkovými emisními vlastnostmi je určen pro instalaci v bytových domech, průmyslových a zemědělských objektech. Kotle je možno instalovat do **kaskád** pro dosažení celkového potřebného výkonu. V základní výbavě kotle je možnost kontroly a ovládání kotle přes internet.



<b>jmenovitý výkon</b>	<b>49,2 kW</b>
výkonový rozsah	14,7 – 49,2 kW
účinnost	91,2%
hmotnost	520 kg
výška	1595 mm
šířka	816 mm
hloubka	1078 mm
předepsané palivo	dřevní pelety pr. 6 – 8 mm

**třída kotle: 5,      palivo: dřevní pelety – C1 dle ČSN EN 303-5:2013**

**SVT1483**

**Záruční doba na kotlové těleso je prodloužená na 5 let!**

**EKOdesign**

objednávací číslo	typ	cena bez DPH	cena s DPH
HKXI5300R	KP 52S s řídicí jednotkou Sigmatek, popelnice vpravo	<b>166 000.- Kč</b>	200 860.- Kč
HKXI5300L	KP 52S s řídicí jednotkou Sigmatek, popelnice vlevo	<b>166 000.- Kč</b>	200 860.- Kč
HRXX0064	Modul topného okruhu + snímač teploty	<b>3 500.- Kč</b>	4 235.- Kč
HRXX0069	Modul Solar	<b>5 930.- Kč</b>	7 176.- Kč
METR0083	Snímač teploty příložený, 3,5 m kabel	<b>1 155.- Kč</b>	1 398.- Kč
METR0085	Snímač teploty topné vody, 1,5 m kabel	<b>615.- Kč</b>	744.- Kč
METR0087	Snímač venkovní teploty	<b>1 390.- Kč</b>	1 682.- Kč

k cenám je počítána 21% DPH

## Automatický kotel na pelety KP 82S

Plně automatický kotel KP 82S je vybaven **automatickým zapalováním, čištěním výměníku spalin a vynášením popela**. Jeho provoz lze řídit ekvitermně na základě venkovní teploty. Kotel se špičkovými emisními vlastnostmi je určen pro instalaci v bytových domech, průmyslových a zemědělských objektech. Kotle je možno instalovat do **kaskád** pro dosažení celkového potřebného výkonu. V základní výbavě kotle je možnost kontroly a ovládání přes internet.



<b>jmenovitý výkon</b>	<b>82 kW</b>
výkonový rozsah	24,5 – 82 kW
účinnost	90,1%
hmotnost	700 kg
výška	1744 mm
šířka	816 mm
hloubka	1348 mm
předepsané palivo	dřevní pelety pr. 6 – 8 mm

**třída kotle: 5,      palivo: dřevní pelety – C1 dle ČSN EN 303-5:2013**

**SVT1426**

**Záruční doba na kotlové těleso je prodloužená na 5 let!**

**EKOdesign**

objednávací číslo	typ	cena bez DPH	cena s DPH
HKXI8300R	KP 82S s řídicí jednotkou Sigmatek, popelnice vpravo	<b>214 000.- Kč</b>	258 940.- Kč
HKXI8300L	KP 82S s řídicí jednotkou Sigmatek, popelnice vlevo	<b>214 000.- Kč</b>	258 940.- Kč
HRXX0064	Modul topného okruhu + snímač teploty	<b>3 500.- Kč</b>	4 235.- Kč
HRXX0069	Modul Solar	<b>5 930.- Kč</b>	7 176.- Kč
METR0083	Snímač teploty příložený	<b>1 155.- Kč</b>	1 398.- Kč
METR0085	Snímač teploty topné vody, 1,5 m kabel	<b>615.- Kč</b>	744.- Kč
METR0087	Snímač venkovní teploty	<b>1 390.- Kč</b>	1 682.- Kč

k cenám je počítána 21% DPH



**Kotel na individuální objednávku s prodlouženou dobou dodání**

Plně automatický kotel KP 12.1S je vybaven **automatickým zapalováním, čištěním výměníku spalin a vynášením popela**, jeho provoz lze řídit ekvitermně na základě venkovní teploty. Kotel se špičkovými emisními vlastnostmi je určen pro instalaci především v rodinných domech. Základní výbavou kotle je možnost kontroly a ovládní přes internet



	<b>KP 12S</b>	<b>KP 12.1S</b>
<b>jmenovitý výkon</b>	<b>19,5 kW</b>	<b>14,9 kW</b>
výkonový rozsah	5,8 – 19,5 kW	4,5 -14,9 kW
účinnost	90,5%	90,8%
hmotnost	310 kg	310 kg
výška	1440 mm	1440 mm
šířka	537 mm	537 mm
hloubka	1066 mm	1066 mm
předepsané palivo	dřevní pelety pr. 6 – 8 mm	

**SVT1374**

**SVT5623**

**třída kotle: 5,**

**palivo: dřevní pelety – C1 dle ČSN EN 303-5:2013**

**Záruční doba na kotlové těleso je prodloužená na 5 let!**

**EKOdesign**

objednávací číslo	typ	cena bez DPH	cena s DPH
HKXI1300R	KP 12S s řídicí jednotkou Sigmatek, popelnice vpravo	<b>129 000.- Kč</b>	156 090.- Kč
HKXI1300L	KP 12S s řídicí jednotkou Sigmatek, popelnice vlevo	<b>129 000.- Kč</b>	156 090.- Kč
HKXI1302R	KP 12.1S s řídicí jednotkou Sigmatek, popelnice vpravo	<b>129 000.- Kč</b>	156 090.- Kč
HKXI1302L	KP 12.1S s řídicí jednotkou Sigmatek, popelnice vlevo	<b>129 000.- Kč</b>	156 090.- Kč
HRXX0064	Modul topného okruhu + snímač teploty	<b>3 500.- Kč</b>	4 235.- Kč
HRXX0069	Modul Solar	<b>5 930.- Kč</b>	7 176.- Kč
METR0083	Snímač teploty příložený	<b>1 155.- Kč</b>	1 398.- Kč
METR0085	Snímač teploty topné vody, 1,5 m kabel	<b>615.- Kč</b>	744.- Kč
METR0087	Snímač venkovní teploty	<b>1 390.- Kč</b>	1 682.- Kč

k cenám je počítána 21% DPH

**PODAVAČE P1** - slouží k dopravě pelet ze zásobníků paliva k hořáku kotle.

Jejich délka se volí jako:

a) minimální délka je závislá na typu kotle a zvolené velikosti zásobníku paliva v případě, že zásobník je umístěn bezprostředně vedle kotle

b) volitelná délka podavače při umístění zásobníku ve vzdálenosti až 3 metry od hořáku kotle.



Dostupné standardní délky podavačů P1: 750 mm, 800 mm, 1000 mm, 1200 mm, 1600 mm.  
Nestandardní délky vyrábíme na zakázku na základě individuální kalkulace.

objednávací číslo	typ	cena bez DPH	cena s DPH
HLSD0710	Podavač P1, délka 750mm 38_DKM_RKP/90° MK04 KP 08	<b>5 120.- Kč</b>	6 195.- Kč
HLSD0810	Podavač P1, délka 800 mm 38_TRANS_RKP/60° MK04 KP 11, 11.1, 21	<b>8 100.- Kč</b>	9 801.- Kč
HLSD0825	Podavač P1, délka 800 mm 38_TRANS_SIG/60° MK04 KP 12S	<b>8 100.- Kč</b>	9 801.- Kč
HLSD1011	Podavač P1, délka 1000 mm 38_DKM_RKP/60° KP 11, 11.1, 21	<b>8 100.- Kč</b>	9 801.- Kč
HLSD1009	Podavač P1, délka 1000 mm 53_TRANS_RKP/60° MK04 KP 51	<b>8 100.- Kč</b>	9 801.- Kč
HLSD1025	Podavač P1, délka 1000 mm 38_TRANS_SIG/60° MK04 KP 12S	<b>8 100.- Kč</b>	9 801.- Kč
HLSD1023	Podavač P1, délka 1000 mm 53_TRANS_SIG/60° MK04 KP 52S,82S	<b>8 100.- Kč</b>	9 801.- Kč
HLSD1210	Podavač P1, délka 1200 mm 38_TRANS_RKP/60° MK04 KP 11, 11.1, 21	<b>8 100.- Kč</b>	9 801.- Kč
HLSD1212	Podavač P1, délka 1200 mm 53_TRANS_RKP/60° MK04 KP 51	<b>8 100.- Kč</b>	9 801.- Kč
HLSD1225	Podavač P1, délka 1200 mm 38_TRANS_SIG/60° MK04 KP 12S	<b>8 100.- Kč</b>	9 801.- Kč
HLSD1223	Podavač P1, délka 1200 mm 53_TRANS_SIG/60° MK04 KP 52S, 82S	<b>8 100.- Kč</b>	9 801.- Kč
HLSD1212	Podavač P1, délka 1200 mm 53_TRANS_RKP/60° MK04 KP51	<b>8 100.- Kč</b>	9 801.- Kč
HLSD1610	Podavač P1, délka 1600 mm 38_TRANS_RKP/60° MK04 KP 11, 11.1, 21	<b>8 100.- Kč</b>	9 801.- Kč
HLSD1613	Podavač P1, délka 1600 mm 53_TRANS_RKP/60° MK04 KP 51	<b>8 100.- Kč</b>	9 801.- Kč
HLSD1625	Podavač P1, délka 1600 mm 38_TRANS_SIG/60° MK04 KP 12S	<b>8 100.- Kč</b>	9 801.- Kč
HLSD1623	Podavač P1, délka 1600 mm 53_TRANS_SIG/60° MK04 KP 52S,82S	<b>8 100.- Kč</b>	9 801.- Kč
HLSD2023	Podavač P1, délka 2000 mm, 53_TRANS_SIG/90°	<b>9 500.- Kč</b>	11 495.- Kč
HLSD3023	Podavač P1, délka 3000 mm, 53_TRANS_SIG/90°, dělený	<b>10 130.- Kč</b>	12 258.- Kč

k cenám je počítána 21% DPH

Zásobníky na pelety patří k základnímu vybavení kotle a slouží k pokrytí jeho krátkodobé spotřeby paliva. Variabilita konstrukce zásobníků a kotlů umožňuje libovolné postavení zásobníku po pravé, levé, či zadní straně kotle tak, jak umožňuje dispozice kotelny či prostoru, ve kterém je kotel provozován. Zásobníky se vyrábějí v různých velikostech s odpovídajícím objemem pro uskladnění paliva.



obrázek je pouze ilustrativní

objednávací číslo	objem v litrech	rozměry š, h, v (mm)	cena bez DPH	cena s DPH
HZXD0801	130 l, ke kotli KP 08	344x691x1166	<b>6 240.- Kč</b>	7 551.- Kč
HZXD0802	165 l, ke kotli KP 08	450x691x1166	<b>6 740.- Kč</b>	8 156.- Kč
HZXD0101	100 l	200x1000x1280	<b>6 200.- Kč</b>	7 502.- Kč
HZXD0401	400 l	500x1000x1280	<b>7 500.- Kč</b>	9 075.- Kč
HZXD0402	400 l, skládaný	500x1000x1280	<b>5 350.- Kč</b>	6 474.- Kč
HZXD0407	400 l, pro cyklónu	500x1000x1280	<b>8 980.- Kč</b>	10 866.- Kč
HZXD0701	700 l	750x1000x1530	<b>10 180.- Kč</b>	12 318.- Kč
HZXD0702	700 l, skládaný	750x1000x1525	<b>6 865.- Kč</b>	8 307.- Kč
HZXD1401	1000 l	1500x900x1330	<b>20 360.- Kč</b>	24 636.- Kč
HZXD1009	1000 l	1130x1130x1530	<b>15 400.- Kč</b>	18 634.- Kč

KZEX0001	Snímač hladiny paliva k řízení Sigmatek	<b>2 350.- Kč</b>	2 843.- Kč
KZEX0002	Snímač hladiny paliva samostatný	<b>3 840.- Kč</b>	4 647.- Kč
PZXX0408	Opěrný rastr pro ruční výsyp paliva do zásobníku 400 l	<b>570.- Kč</b>	690.- Kč
PZXX0409	Opěrný rastr pro ruční výsyp paliva do zásobníku 700 l	<b>810.- Kč</b>	981.- Kč
HRXX0086	Snímač minimální hladiny paliva v zásobníku	<b>7 443.- Kč</b>	9 006.- Kč

k cenám je počítána 21% DPH

Technologické prvky umožňující výstavbu velkoobjemových montovaných skladovacích prostor (sil) a látkových sil pro uskladnění pelet a jejich transport k mezizásobníkům a hořákům kotlů.

objednávací číslo	popis produktu	cena bez DPH	cena s DPH
HLZD0501	Žlab 500 mm, základní díl vynášení paliva z montovaných sil	<b>2 775.- Kč</b>	3 357.- Kč
HLZD1001	Žlab 1000 mm, základní díl vynášení paliva z montovaných sil	<b>3 286.- Kč</b>	3 977.- Kč
HLZD1501	Žlab 1500 mm, základní díl vynášení paliva z montovaných sil	<b>3 938.- Kč</b>	4 765.- Kč
HLZD0502	Žlab 500 mm uzavřený, základní díl vynášení paliva z montovaných sil pro např. průchod zdí	<b>2 519.- Kč</b>	3 048.- Kč
HLZD1002	Žlab 1000 mm uzavřený, základní díl vynášení paliva z montovaných sil pro např. průchod zdí	<b>2 979.- Kč</b>	3 605.- Kč
HLZD0001	Sokl pod žlab – pokud nelze zapustit do země adaptér pro šnekový podavač	<b>255.- Kč</b>	309.- Kč
HLZD0002	Ložisko zadní - ukončení žlabu s ložiskem pro konec šnekovnice	<b>949.- Kč</b>	1 149.- Kč



žlab – otevřený



žlab – uzavřený



sokl pod žlab



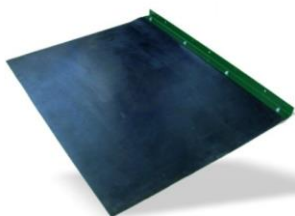
ložisko žlabu

objednávací číslo	popis produktu	cena bez DPH	cena s DPH
HLZX1001	Šnekovnice žlabu – 1000 mm, základní díl systému vynášení paliva z montovaného sila	<b>2 150.- Kč</b>	2 602.- Kč
HLZX1501	Šnekovnice žlabu – 1500 mm, základní díl systému vynášení paliva z montovaného sila	<b>2 332.- Kč</b>	2 822.- Kč
HLZX2001	Šnekovnice žlabu – 2000 mm, základní díl systému vynášení paliva z montovaného sila	<b>2 923.- Kč</b>	3 537.- Kč
HLZX2501	Šnekovnice žlabu – 2500 mm, základní díl systému vynášení paliva z montovaného sila	<b>3 480.- Kč</b>	4 211.- Kč
HLZX3001	Šnekovnice žlabu – 3000 mm, základní díl systému vynášení paliva z montovaného sila	<b>4 071.- Kč</b>	4 926.- Kč
HLZX3501	Šnekovnice žlabu – 3500 mm, základní díl systému vynášení paliva z montovaného sila	<b>4 627.- Kč</b>	5 599.- Kč
HLZX4001	Šnekovnice žlabu – 4000 mm, základní díl systému vynášení paliva z montovaného sila	<b>5 184.- Kč</b>	6 273.- Kč
HLZX4501	Šnekovnice žlabu – 4500 mm, základní díl systému vynášení paliva z montovaného sila	<b>5 740.- Kč</b>	6 946.- Kč
HLZX5001	Šnekovnice žlabu – 5000 mm, základní díl systému vynášení paliva z montovaného sila	<b>6 331.- Kč</b>	7 661.- Kč
HLZX5501	Šnekovnice žlabu – 5500 mm, základní díl systému vynášení paliva z montovaného sila	<b>6 888.- Kč</b>	8 335.- Kč
HLZX6001	Šnekovnice žlabu – 6000 mm, základní díl systému vynášení paliva z montovaného sila	<b>7 444.- Kč</b>	9 008.- Kč
HLZX6501	Šnekovnice žlabu – 6500 mm, základní díl systému vynášení paliva z montovaného sila	<b>8 035.- Kč</b>	9 723.- Kč

k ceně je připočítána 21% DPH

objednávací číslo	popis produktu	cena bez DPH	cena s DPH
HLRD0001	Závěs tlumící – závěs pro tlumení nárazu pelet při plnění síla z cisterny pod tlakem	<b>1 366.- Kč</b>	1 653.- Kč
HLRD0002	Trubka přípojná pro tlakovou spojku, 700 mm	<b>1 105.- Kč</b>	1 338.- Kč
HLRD0003	Trubka prodlužovací – prodloužení přípojně trubky, 1000mm	<b>1 135.- Kč</b>	1 374.- Kč
HLRD0004	Redukce foukání – k připojení cisterny ZNZ, 300mm	<b>1 765.- Kč</b>	2 135.- Kč
ZSPX0001	Spojka tlaková A110 – pro připojení hadice cisternového přepravníku pelet	<b>349.- Kč</b>	423.- Kč
ZSPX0002	Víko spojky tlakové	<b>349.- Kč</b>	423.- Kč

k cenám je připočítána 21% DPH



tlumící závěs



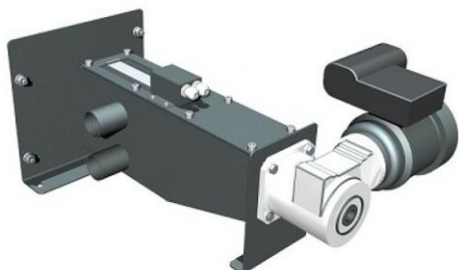
trubka přípojná



trubka prodlužovací

objednávací číslo	popis produktu	cena bez DPH	cena s DPH
HLSD0025	Adaptér pro šnekový podavač, motor 370 W, snímač hladiny, frekvenční měnič	<b>24 780.- Kč</b>	29 984.- Kč
HLPD0003	Adaptér pro pseudopravu, motor 370 W	<b>17 040.- Kč</b>	20 616.- Kč
KLSS0001	Výsyp ruční	<b>2 692.- Kč</b>	3 528.- Kč
HRXD0059	Dveře revizní s průzorem	<b>8 440.- Kč</b>	10 213.- Kč

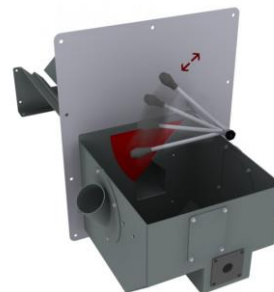
k ceně je připočítána 21% DPH



adaptér pro pseudopravu



adaptér pro šnekový podavač



výsyp ruční

objednávací číslo	popis produktu	cena bez DPH	cena s DPH
HLPD0002	Sběrač pro pneu dopravu – pevné silo	<b>5 670.- Kč</b>	6 861.- Kč
HLPD0015	Sběrač pro pneu podavač - Supersilo	<b>5 820.- Kč</b>	7 043.- Kč
HLSD0002	Sběrač pro šnekový podavač – pevné silo	<b>4 589.- Kč</b>	5 553.- Kč
HLSD0023	Sběrač pro šnekový podavač - Supersilo	<b>4 680.- Kč</b>	5 663.- Kč

k cenám je připočítána 21% DPH



sběrač pro pseudopravu  
pevné silo



sběrač pro šnekový podavač  
pevné silo



sběrač pro šnekový  
podavač -látkové silo

objednávací číslo	popis produktu	cena bez DPH	cena s DPH
HLSS2005	Šnekový dopravník P0 – 2000 mm, průměr 53 mm, motor 0,55 kW	<b>9 300.- Kč</b>	11 253.- Kč
HLSD3002	Šnekový dopravník P0 – 3000 mm, průměr 53 mm, motor 0,55kW	<b>13 910.- Kč</b>	16 832.- Kč
HLSD4006	Šnekový dopravník P0 – 4000 mm, průměr 53 mm, motor 0,55 kW	<b>14 890.- Kč</b>	18 017.- Kč
HLSD5006	Šnekový dopravník P0 – 5000 mm, průměr 53 mm, motor 0,55 kW	<b>15 610.- Kč</b>	18 889.- Kč

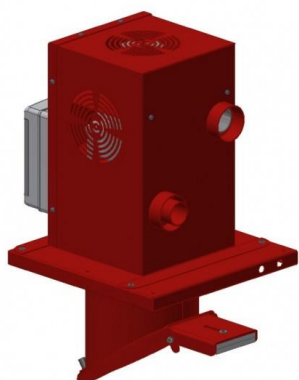
k cenám je připočítána 21 % DPH



šnekový dopravník pelet - P0

objednávací číslo	popis produktu	cena bez DPH	cena s DPH
HLPC0006	Cyclone combi -	<b>27 860.- Kč</b>	33 711.- Kč
ZDPX0006	Hadice antistatická 1000 mm, hadice pro pneumatický dopravník, baleno po 5 metrech	<b>405.- Kč</b>	490.- Kč
HRXX0012	Upevňovací oko hadice, oko pro připevnění hadice k pevné podložce	<b>54.- Kč</b>	66.- Kč
ZDPX0008	Krtek – automatický, pohyblivý systém sběru pelet v sílech s plochým dnem	<b>na dotaz</b>	na dotaz.- Kč

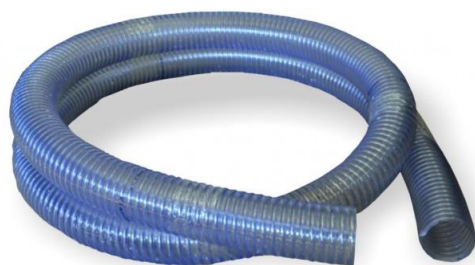
k cenám je připočítána 21 % DPH



cyklóna kombinovaná



sběrný systém – Krtek



antistatická hadice



upevňovací oko hadice

## Moduly řízení, regulace komínového tahu

objednávací číslo	popis produktu	cena bez DPH	cena s DPH
HRXX0065	GSM sada ke kotlům KPx2S, umožňuje komunikaci mezi kotlem a uživatelem pomocí SMS zpráv	<b>2 500.- Kč</b>	3 025.- Kč
HRXX0013	GSM sada ke kotlům KP x1, umožňuje komunikaci mezi kotlem a uživatelem pomocí SMS zpráv	<b>4 500.- Kč</b>	5 445.- Kč

k cenám je připočítána 21% DPH



GSM modul

objednávací číslo	popis produktu	cena bez DPH	cena s DPH
ZTRX0016	Regulátor komínového tahu zazdívací	<b>1 730.- Kč</b>	2 094.- Kč
ZTRX0017	Regulátor komínového tahu – montáž na rouru kouřovodu	<b>2 730.- Kč</b>	3 304.- Kč
HKRX0009	Odtahový ventilátor KP22	<b>8 800.- Kč</b>	10 648.- Kč
HKRX0024	Odtahový ventilátor KP62	<b>9 400.- Kč</b>	11 374.- Kč

k cenám je připočítána 21% DPH



regulátor komínového tahu, zazdívací



regulátor komínového tahu na rouru kouřovodu



## Sada pro přestavbu hořáku s pneumatickým čištěním

objednávací číslo	popis produktu	cena bez DPH	cena s DPH
KKTX0069	Sada pro pneumatické čištění hořáků typu KP 60, 80 (cena bez montáže)	<b>7 300.- Kč</b>	8 833.- Kč
KKTX0070	Sada pro pneumatické čištění hořáků typu KP 50, 51 (cena bez montáže)	<b>7 300.- Kč</b>	8 833.- Kč

k cenám je počítána 21% DPH

